

HINGES Lotissement



Ilots A et D logements locatifs
Ilots B, C et E logements en accession

Légende

- PF Piquet de Fer
- BE Borne existante
- Limite nouvelle
- Application cadastrale

DEPARTEMENT DU PAS DE CALAIS

Commune de HINGES

Section AR
Numéros : 23-50-55 à 62-136



Projet
d'aménagement

PLAN D'ARPENTAGE

ECHELLE: 1/ 500
Dossier N° 07059-02

Traité au
siège social

Établi par F. GROUX le 06 novembre 2009
Dessiné par Pierre DELASSUS
TECHNOPARC FULFIRA
rue de l'Université
62411 BETHUNE
Secours de notre PAYSAN-CHARENTAIS

Modifications

en date du

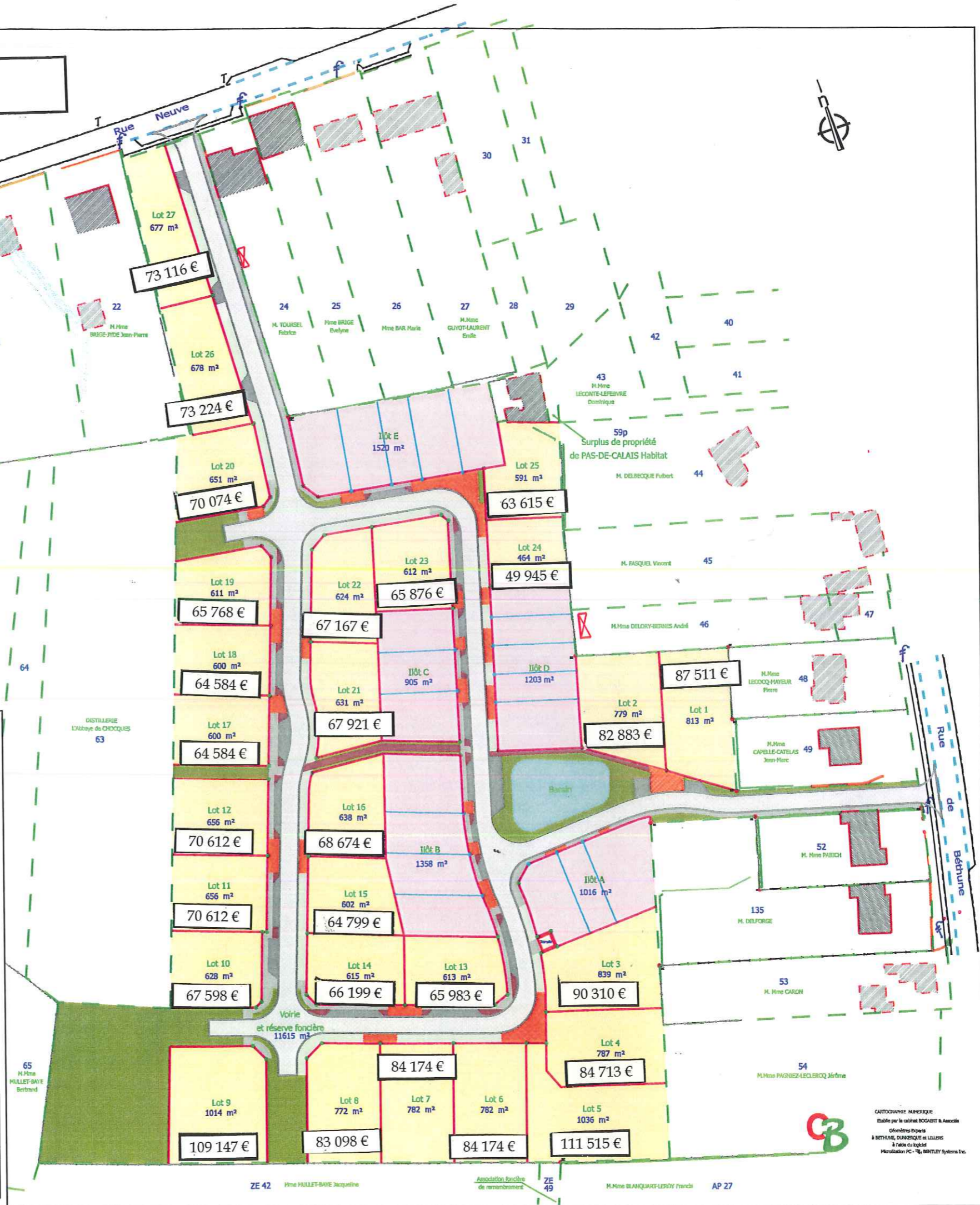
Agences

Cabinet
BOGAERT & Associés
Géomètres Experts



9106, rue de France
62150 LILLERS
Bureau de cabinet DUPUIS
32, rue Henri Thérèse
59140 DUNKERQUE
Bureau de cabinet PAVOUCHE

tél : 03 21 61 02 33
fax : 03 21 57 30 54
tél : 03 21 64 81 63
fax : 03 28 66 76 79
tél : 03 28 66 18 71



CARTOGRAPHIE INFORMATIQUE
Établi par le cabinet BOGAERT & Associés
Géomètres Experts
à BETHUNE, DUNKERQUE et LILLERS
à l'aide du logiciel
MicroStation PC - 98, Bentley Systems Inc.